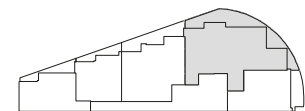


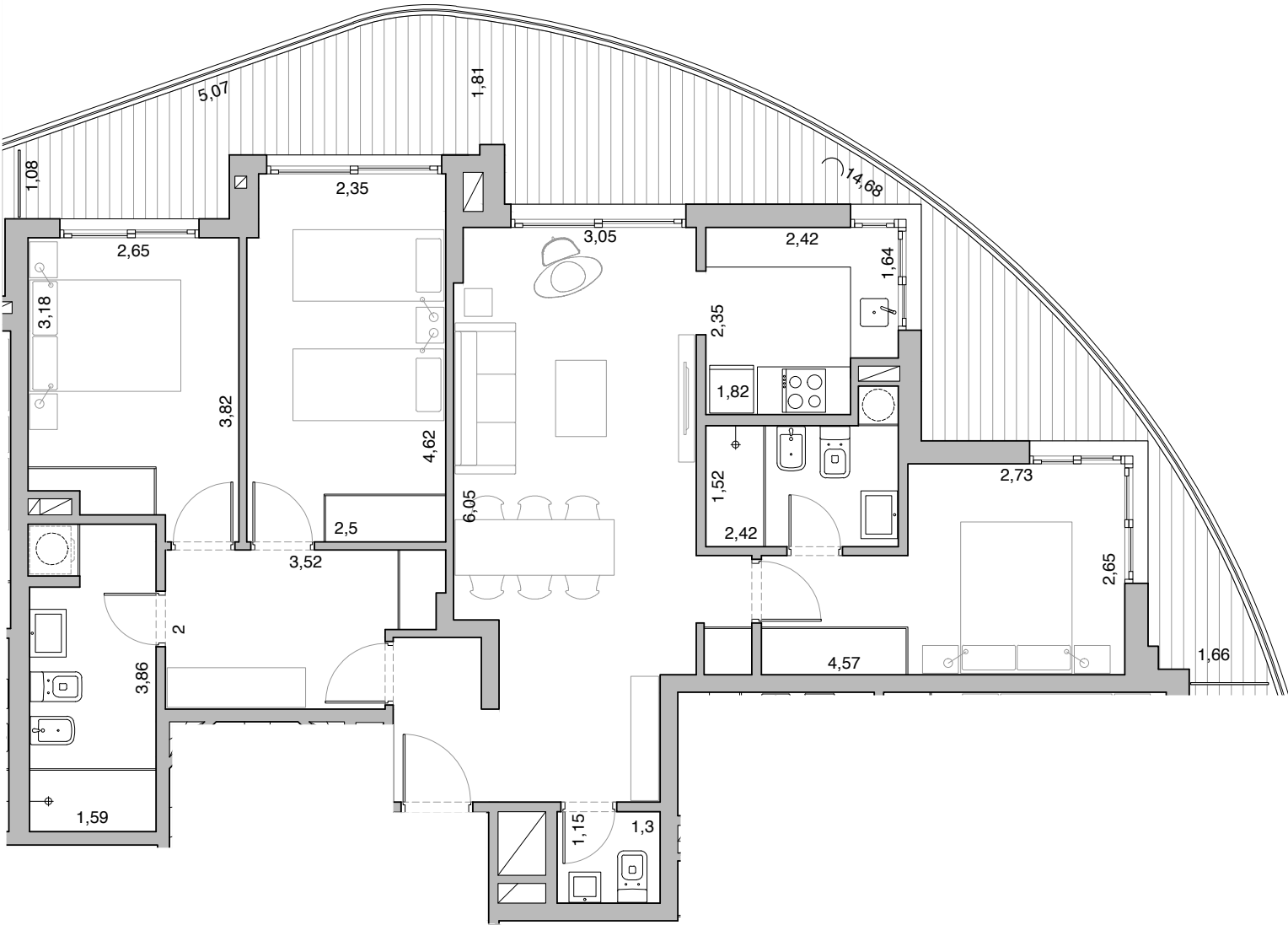
# PONT BLEU

607 a 907



3 dorm.

Comunes	27.54 m <sup>2</sup>
Unidad y terrazas	119.27 m <sup>2</sup>
Área total	146.81 m <sup>2</sup>



Área propia de la unidad comprendida entre ejes medianeros, muros exteriores incluidos y ejes de muros separativos entre unidades. En muros entre unidades y áreas comunes se toma la totalidad del espesor. Las áreas de los ductos dentro de las unidades cuentan como área propia cuando son individuales y cuando son colectivos se dividen entre las unidades involucradas. Las cotas miden albañilería. Las áreas pueden sufrir modificaciones por ajustes en obra. Proyecto sujeto a variantes por aprobación municipal.